



HT23 RTJ 0 HT23 RTJ PRO

Desempeño excepcional

- Altura de trabajo de 22.5 m
- Alcance máximo de 18.3 m

Productividad óptima

- Mejor velocidad de elevación: 56 segundos
- Movimientos simultáneos y completamente proporcionales

Mayor confort y sensación de seguridad

- Brazo más rígido
- Control individual para ambos ejes de dirección

Tiempo de mantenimiento óptimo

- Fácil acceso a todos los componentes
- Mantenimiento sencillo del brazo
- Cesta modular fácil y rápida de reparar
- Haulotte Activ'Shield Bar - Modelo PRO





HT23 RTJ O / RTJ PRO

PLATAFORMAS TELESCÓPICAS TODO TERRENO

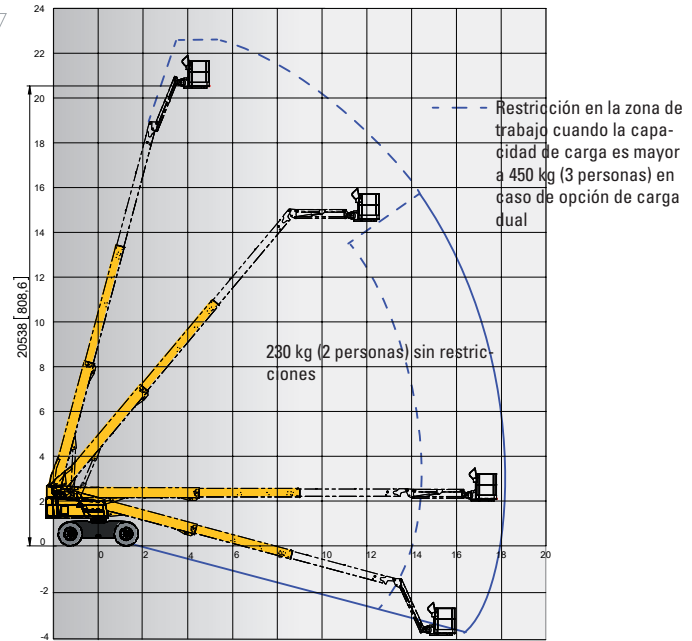
BORSTEKER

DATOS TÉCNICOS

HT23 RTJ O

HT23 RTJ PRO

Altura de trabajo	22.5 m	22.5 m
Altura de plataforma	20.5 m	20.5 m
Alcance máximo	18.3 m	18.3 m
Capacidad máxima	230 kg (2 persons)	230 kg (2 persons)
F x G Dimensiones plataforma	2.44 x 0.91 m	2.44 x 0.91 m
A Longitud	10.4 m	10.4 m
H Longitud de transporte	7.8 m	7.8 m
B Ancho	2.47 m	2.47 m
C Altura	2.7 m	2.7 m
I Altura de transporte	3.3 m	3.3 m
Giro vertical del pendular	133° (+68/-65)	133° (+68/-65)
Rotación de la plataforma	180° (+90/-90)	180° (+90/-90)
Angulo de rotación de la pluma	90° (+75/-15)	90° (+75/-15)
Rotación de la torreta	360° continuous	360° continuous
Voladizo trasero (en giro)	109 cm	109 cm
D Distancia entre ejes	2.5 m	2.5 m
E Altura libre al suelo	34 cm	34 cm
Inclinación	5°	5°
Velocidad de traslación	0.5 - 6.5 km/h	0.5 - 6.5 km/h
Pendiente máxima	40 %	40 %
Radio de giro exterior (rueda)	6,3 m	3,4 m
Neumáticos macizos	385/65 - 22.5	385/65 - 22.5
Motor diesel	Kubota 36.5 kW - 48.9 hp	Kubota 36.5 kW - 48.9 hp
Peso total	13 320 kg	13 400 kg



EQUIPAMIENTO ESTÁNDAR

- Tracción en las 4 ruedas / dirección en 2 ruedas (O) o 4 ruedas (PRO)
- Bloqueo automático del diferencial en las ruedas, incrementando la capacidad todo terreno
- Eje oscilante que aumenta la estabilidad en terrenos desnivelados
- Controles proporcionales que acentúan el confort y la seguridad
- 4 movimientos simultáneos para máxima productividad
- Capacidad de carga sin restricción en zona de trabajo de 230 kg
- Cesta ancha modular, 2,44 x 0,91 m con barra móvil
- Protección de cuadro de mandos y bandeja porta herramientas en plástico ultra-resistente
- Preinstalación de toma eléctrica en cesta 230V
- Pantalla de diagnóstico (información códigos de avería y mantenimiento del motor)
- Motor abatible facilitando el mantenimiento
- Horómetro
- Indicador luminoso de bajo nivel de combustible (cuadro de mandos superior)
- Pre calentador del motor con indicador luminoso
- Alarma de sonido y luminosa de inclinación y carga
- Velocidad máxima de viento permitida 45 km/h
- Baterías de arranque 12 V
- Sistema eléctrico de bombeo y bajada de emergencia
- Mantenimiento del brazo (sistema de extensión, reemplazo de los estabilizadores superiores) sin necesidad de desarmarlo
- Sonido de traslación
- Haulotte Activ'Shield Bar para modelo PRO (para Europa y América Latina)

OPCIONES Y ACCESORIOS

- Capacidad de carga dual 230/450 kg (2/3 personas)
- Generador hidráulico 3,5 kw
- Cesta estrecha modular de 1,83 m x 0,8 m
- Puerta abatible lateral
- Toma eléctrica en cesta con o sin interruptor de circuito
- Línea de aire comprimido en cesta de 13 mm de diámetro
- Girofaro
- Alarma de movimientos y traslación
- Luces de trabajo
- Aceite hidráulico biodegradable
- Kit países fríos
- Kit de países cálidos
- Inclímetro vientos hasta 60 km/h
- Haulotte Activ'Shield Bar (fuera de Europa y América latina)

